

ref. 3667532 VOLCANO 3000 V K

CITYSPOT®

VOLCANO 3000 V K



SULO®

LE TRI DES DÉCHETS DEVIENT AMUSANT

Volcano 3m³ Verre - Kinshofer

ref. 3667532 VOLCANO 3000 V K



ACCESSIBILITÉ PMR



VERTICALE



COMPOSÉ JUSQU'À
100% DE PEBD



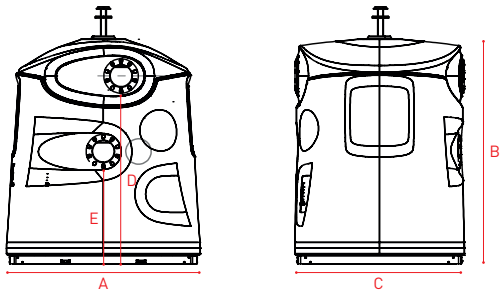
TAUX DE
REMPLEISSAGE

- Fabrication plastique rotomoulé 100% recyclable et jusqu'à 100% recyclé
- La colonne plébiscitée par les usagers pour son accès facilité d'accès aux personnes à mobilité réduite
- Une conception soignée et de grande qualité : toute impression de massivité est évitée
- Soucieux de répondre aux exigences des collectivités et des usagers, notre gamme de conteneur VOLCANO a été techniquement conçue selon les critères techniques des normes EN 13071
- Une insonorisation ultra-performante : l'option insonorisation permet de diviser par 4 l'intensité sonore perçue par les usagers



CITYSPOT®

SPÉCIFICATIONS TECHNIQUES

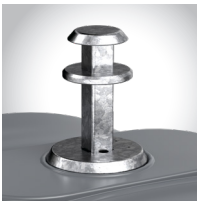


Volcano 3000 V K

Dimensions ~ (mm)*

Dimensions ~ (mm)*	Volumes*
A Largeur	1640
B Hauteur	1920
C Profondeur	1440
D Hauteur à partir du sol	1550
E Hauteur PMR à partir du sol	900
	Volume utile ~ (m ³)
	2,85
	Poids à vide (kg)
	180
	Poids maximum (kg)
	2500
	Espace requis (m ²)
	2,36

PRÉHENSION



Kinshofer

PERSONNALISATION



Consignes De Tri
(exemple)

ORIFICE



Verre
Vert
RAL 6010-6018



Trappe Gros
Producteur

ref. **3667553**
TGP

ref. **3667557**
PLAQUE CONSTRI
VOLCANO

COULEURS**



Vert Anglais
Pantone 5535 C



Vert Cendré
Pantone Q752-3-2



Vert Oxyde Chromique
RAL 6020



Gris Silex
Pantone Q710-3-2



Gris Perle
Pantone Grey 6 C



Gris Foncé
Pantone Grey 11 C



Gris Anthracite
Pantone Q728-1-2



Brun Noyer
Pantone Q710-1-2



Marron Chocolat
RAL 8019



Bleu Marine
Pantone 296 C

* données pour la version Kinshofer

** toutes autres couleurs en option sur demande et devis

